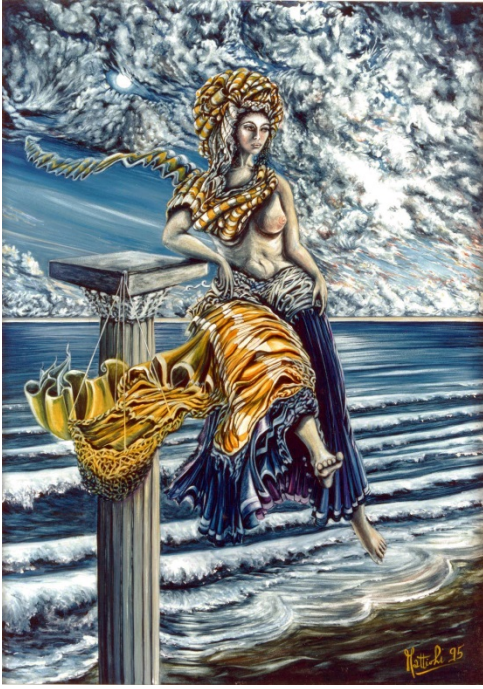


Litografie misura 34,5x48 – Ne sono state tirate 200 copie numerate a mano e firmate da Ambra, autore dell'originale. Nel retro di ogni litografia, un accenno alla sua interpretazione del mito poetico delle Arpie.

Vento di Libeccio (tempera su tela 50x70)



*Le antiche sponde del Mare Caspium dalle inconfondibili acque scure fanno da scenario a quest'opera di particolare interesse ed equilibrata bellezza.*

*L'Arpia ha viaggiato fra gli uomini per qualche giorno, confondendosi con loro, attenta a non suscitare troppa ammirazione con il suo portamento, femmina alta e leggera.*

*Si è fermata a riposare, poggiata in alto, con gesto a lei naturale, su una colonna che segna il limite del mare ad ovest. Lo sguardo calmo è rivolto alle vette dove è la inaccessibile dimora della sua stirpe; il pensiero alle amate sorelle che raggiungerà con rapido volo.*

*È piena della bellezza del paesaggio, delle onde che seguono l'una all'altra, del profumo dell'acqua marina, mentre l'umido vento di Libeccio muove sulla fronte i riccioli della sua chioma.*